

# TRANSICIÓN IATF 16949

## CURSO 2 DÍAS

**Los participantes adquirirán las competencias, es decir, conocimientos, habilidades y actitudes necesarias para poder planificar, organizar e implantar los nuevos cambios de la versión 2016 para un Sistema de Gestión de Calidad en base a la Norma IATF 16949:2016.**

### Dirigido a:

Alta Dirección, Gerentes y principales responsables de implementar, administrar y/o operar un Sistema de Gestión de la Calidad de Empresas del Sector Automotriz.

### Temario

- Generalidades
  - Relación con la norma serie ISO 9000
  - Los 7 principios de la gestión de calidad
  - El ciclo PHVA
  - Palabras clave para la correcta interpretación
  - El enfoque de procesos
  - Objeto y campo de aplicación
- ### 3. Términos y definiciones
- ### 4. Contexto de la organización CSR
- #### 4.1. Entendiendo la organización y su contexto
- Análisis PEST/PESTE/PESTEL
  - Matriz de Perfil Competitivo (MPC)
  - Matriz de Evaluación de Factores Externos (MEFE)
  - Matriz de Evaluación de Factores Internos (MEFI)
  - Benchmarking
  - Matriz FODA (Fortalezas, Oportunidades, Debilidades y Amenazas).

#### 4.2. Comprensión de las necesidades y expectativas de las partes interesadas

- A las partes interesadas que son pertinentes al sistema de gestión de la calidad
  - Clientes. Respecto a ellos debemos cuidar la calidad de nuestros productos y/o servicios, la fidelización y su satisfacción
  - Accionistas. Respecto a ellos es imprescindible prestar atención a la productividad, los costes, la rentabilidad y el crecimiento de nuestra organización
  - Proveedores. Los temas más relevantes a tratar con ellos son las alianzas estratégicas y la calidad concertada
  - Personal. Cuando hablamos de personal como parte interesada nos estamos refiriendo a seguridad laboral, desarrollo personal y profesional y satisfacción del personal
  - Competidores. Es muy importante hacer una investigación de la competencia para evitar ser desbancados y estar alerta en cuanto a innovación y desarrollo, imagen de marca y posicionamiento
  - Sociedad. Debemos cuidar aspectos como el respeto al medio ambiente, el impacto de nuestra actividad en la sociedad y nuestra imagen corporativa para no causar malestar social
- Artículos relacionados
  - Widget Shortcode
- ### 5. Liderazgo
- #### 5.1. Liderazgo y compromiso, taller de liderazgo
- ### 6. Planificación APQP
- #### 6.1 Acciones para abordar los riesgos y las oportunidades
- Alguna metodología que se puede utilizar para gestionar los riesgos son:
- COSO
  - AMEF
  - IRM
  - ISO 31000

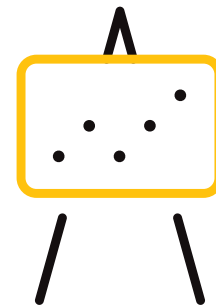
### 7. Soporte

#### 7.4 Comunicación matriz de comunicación

### 8. Operación PPAP MSA AMEF de diseño y AMEF de proceso

#### Material del curso

Manual de entrenamiento, talleres y norma IATF 16949:2016.



### CONTÁCTANOS

 +52 (55) 5998 0900

 [web.iao-mex@intertek.com](mailto:web.iao-mex@intertek.com)

 [intertek.com.mx](http://intertek.com.mx)